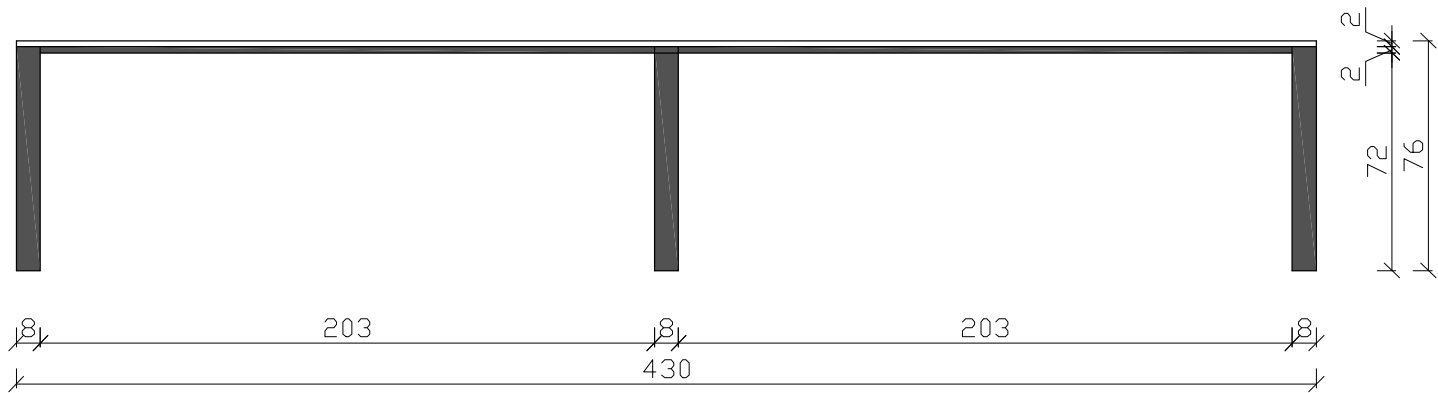
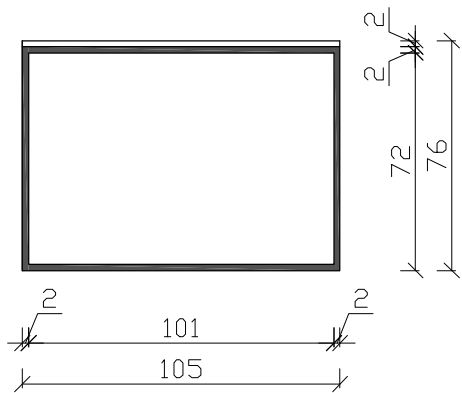


Projekt plastyczny wnętrza/ MULTICENTRUM.
Stół konferencyjny - rysunek szczegółowy.
Skala 1:25

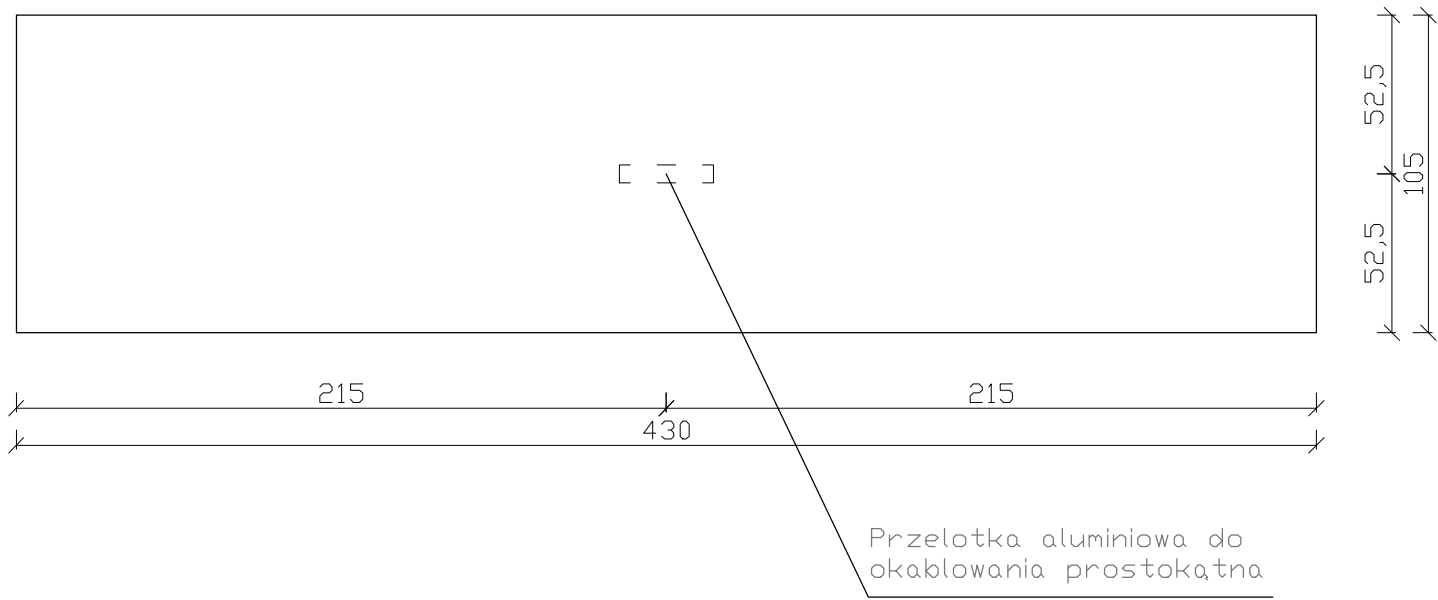
Widok frontu



Widok boków



Rzut



Stół konferencyjny
wykonywany na zamówienie na wymiar
430x105x76 cm
Błat wykonany z materiału o podwyższonej
odporności użytkowej, w kolorze białym-
RAL 9003.
Lakier twardy, lub laminat, lub spiek
kwarcowy np.; LAMINAM. Wykończenie mat,
lub półmat.
Nogi o przekrojach prostokątnych
ramowych, malowane proszkowo na kolor
antracytowy RAL 7016
Dopuszczalne przekroje 3x7, 2-4x8cm .- 3
nogi. W blacie powinna znajdować się
przelotka prostokątna na okablowanie,
dostosowana kolorystycznie do blatu
stołu.
lub produkt równoważny